

< ご注意! > 2011年春頃に価格改定を予定しているため、価格につきましてはお問い合わせください。

ケーブル付リール

リール前面のキャノンコネクタから、マルチケーブルへ結線されています。

ch 数	型 名	仕 様		質量 (kg)	標準価格 (税抜) ¥
		ケーブル	コネクタ		
8ch	8R30-E3(F77)	L-4E3-8P	NK27-21C-3/4-R X 1, XLR3-31-F77 X 8, XLR3-32-F77 X 8	30	181.1 (120,750) (115,000)
	8R50-E3(F77)	L-4E3-8P	NK27-21C-3/4-R X 1, XLR3-31-F77 X 8, XLR3-32-F77 X 8	50	23.0 (143,850) (137,000)
12ch	12R30-E3(F77)	L-4E3-12P	NK27-21C-7/8-R X 1, XLR3-31-F77 X 12, XLR3-32-F77 X 12	30	20.6 (150,150) (143,000)
	12R50-E3(F77)	L-4E3-12P	NK27-21C-7/8-R X 1, XLR3-31-F77 X 12, XLR3-32-F77 X 12	50	30.4 (187,950) (179,000)
16ch	16R30-E3(F77)	L-4E3-16P	FK37-21C-7/8-R X 1, XLR3-31-F77 X 16, XLR3-32-F77 X 16	30	24.1 (176,400) (168,000)
	16R50-E3(F77)	L-4E3-16P	FK37-21C-7/8-R X 1, XLR3-31-F77 X 16, XLR3-32-F77 X 16	50	36.1 (223,650) (213,000)
24ch	24R30-E3(F77)	L-4E3-24P	D/MS3106B32A-10S X 1, XLR3-31-F77 X 24, XLR3-32-F77 X 24	30	34.6 (259,350) (247,000)



8R30-E3(F77)
405(W) × 430(H) × 290(D)mm



16R50-E3(F77)
480(W) × 510(H) × 340(D)mm

ケーブルリール

ケーブル巻き取り用リールの単体です。

型 名	つば径 (mm)	質量 (kg)	仕 様	標準価格 (税抜) ¥
R460-S	460	9.9	接続ケーブルのコネクタを引き出して、そのまま使用するタイプ。	55,020 (52,400)
R380-S	380	8.3		52,500 (50,000)
R300-S	300	4.3		38,430 (36,600)
R300	300	4.3	サイド部を加工して使用するタイプ。	34,755 (33,100)
R300-L	300	4.3	サイド部・ドラム部を加工して使用するタイプ。ドラム部にもコネクタ取付が可能。	35,175 (33,500)
R300-CN	300	4.3	サイド部・ドラム部それぞれにキャノンコネクタ2個(オス・メス各1個)が取付済み。	42,630 (40,600)
R300-BN	300	4.3	サイド部・ドラム部それぞれに BNC 型リセプタクル(各1個)が取付済み。	51,660 (49,200)

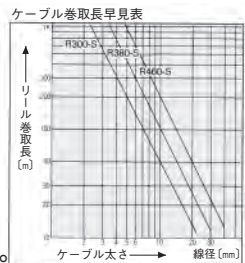
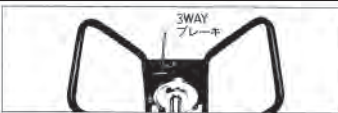


R460-S
480(W) × 510(H) × 340(D)mm



R300-S
360(W) × 340(H) × 250(D)mm
※外形寸法にキャスト部は含まれません。

- 3WAY バンドブレーキを装備しています。
- 無給油軸受を採用しています。
- 堅牢な E 型フレーム構造です。
- R300 シリーズは、積み重ねて使用できます。



(巻取長さ計算式)
 R300-S $f = \frac{8448}{D^2} \times 0.6 (m)$ (S.L.C.N)
 R380-S $f = \frac{18207}{D^2} \times 0.6 (m)$
 R460-S $f = \frac{33852}{D^2} \times 0.6 (m)$
 □ 巻径の外径 (mm)
 f 巻取長さ (m)

コード付リール

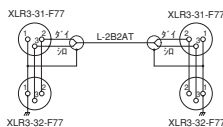
ケーブルリールに接続ケーブルをセットしました。

型 名	ケーブルリール	仕 様			質量 (kg)	標準価格 (税抜) ¥
		巻き始め	接続ケーブル	巻き終わり		
CR100-CN	R300-CN	XLR3-12C	L-4E6S (100m)	XLR3-11C	9.6	62,895 (59,900)
CR100-S	R300-S	XLR3-12C	L-4E6S (100m)	XLR3-11C	9.6	58,695 (55,900)
サイド部には接続ケーブル(巻き始め)が1.5~2m巻いてあります。						
CR90-BN	R300-BN	BCP-H5B	L-5C2VS (90m)	BCP-H5B	10.5	67,305 (64,100)



CR100-CN (100mコード付)
R300-CN に XLR ケーブルをセット。

R300-CN 結線図



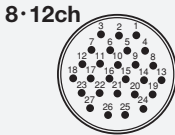
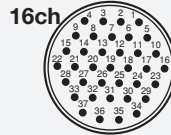
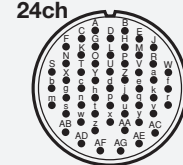
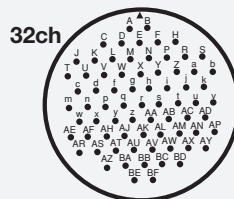
R300-BN 結線図



マルチコネクタ結線表

仕様変更後の結線表です。仕様変更については 51 ページをご覧ください。

Ch No.	ケーブルユニットの識別		32ch		24ch		16ch		8ch・12ch	
	L-4E3タイプ	M202タイプ	D/MS3102A36-73 D/MS3106B36-73		D/MS3102A32A-10 D/MS3106B32A-10		FK37タイプ		NK27タイプ	
	スパイラル マーカ色	絶縁体色	HOT	COLD	HOT	COLD	HOT	COLD	HOT	COLD
1	赤	赤	A	B	A	B	1	2	1	3
2	青	青	C	D	C	D	3	4	4	5
3	黄	黄	F	H	F	G	5	6	6	7
4	緑	緑	J	K	H	J	8	9	8	9
5	茶	茶	L	M	K	L	10	11	11	12
6	なし	灰	N	P	N	O	12	13	13	14
7	青・黒	青	R	S	P	R	14	15	15	16
8	黄・黒	黄	T	U	S	T	16	17	17	18
9	緑・黒	緑	V	W	U	V	21	22	19	20
10	茶・黒	茶	Y	Z	X	Y	23	24	22	23
11	黒	灰	a	b	Z	a	25	26	24	25
12	青・橙	青	c	d	b	c	27	28	26	27
13	黄・橙	黄	f	g	d	e	29	30		
14	緑・橙	緑	h	i	g	h	32	33		
15	茶・橙	茶	j	k	j	k	34	35		
16	橙	灰	m	n	m	n	36	37		
17	青・桃	青	u	v	p	q				
18	黄・桃	黄	w	x	s	t				
19	緑・桃	緑	y	z	u	v				
20	茶・桃	茶	AA	AB	w	x				
21	桃	灰	AC	AD	AB	z				
22	青・白	青	AE	AF	AA	AC				
23	黄・白	黄	AH	AJ	AD	AF				
24	緑・白	緑	AL	AM	AG	AE				
25	—	茶	AN	AP						
26	—	灰	AR	AS						
27	—	黄	AT	AU						
28	—	緑	AV	AW						
29	—	茶	AX	AY						
30	—	緑	AZ	BA						
31	—	茶	BC	BD						
32	—	灰	BE	BF						
			SHIELD							
			E	q	t					
			X	r	AK					
			p	s	BB					



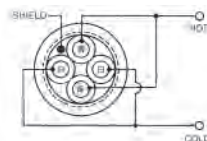
結線方法

L-4E3タイプ: ch 番号は中間シース (灰色) 上のスパイラルマーカで識別します。ユニットは4心構造で絶縁体色は、青・青・白・白です。結線は同色心線を接続し、青をHOT、白をCOLDに接続します。

M202タイプ: ユニットは2心構造で、ch 番号は絶縁体色 (識別色と識別共通色との組み合わせ) で識別します。結線は識別色をHOT、識別共通色をCOLDに接続します。

XLRコネクタとの結線

極性	HOT	COLD	SHIELD
Pin No.	2	3	1



ケーブル付リール・ケーブルリール・コード付リール

マルチケーブルシステム

区分 B

<ご注意!> 2011年春頃に価格改定を予定しているため、価格につきましてはお問い合わせください。

マルチケーブル・セパレートコード

マルチケーブル

使用ケーブルは 32、34 ページをご覧ください。

L-4E3 (電磁シールドタイプ)



コネクタ: NK27-21C-3/4-R, NK27-22C-3/4-R
ケーブル: L-4E3-8P (黒)
ゴムブッシング: AN3420-12 熱収縮チューブ
パレルアダプタ: NK-AD1-R
ダストキャップ: NC-01, NC-02

型名	標準価格(税抜) ¥	仕様
8C05-E3	25,200 (24,000)	5 m, 1.6kg
8C10-E3	31,185 (29,700)	10 m, 3.0kg
8C30-E3	55,125 (52,500)	30 m, 8.4kg
8C50-E3	79,065 (75,300)	50 m, 13.8kg

※単独アース結線仕様もございます。
詳しくはお問い合わせください。

M2 タイプ

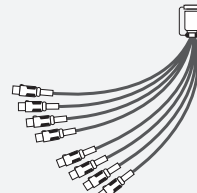


コネクタ: NK27-21C-3/4-R, NK27-22C-3/4-R
ケーブル: M202-BAT (黒)
ゴムブッシング: AN3420-10, 12 +
熱収縮チューブ
パレルアダプタ: NK-AD1-R
ダストキャップ: NC-01, NC-02

型名	標準価格(税抜) ¥	仕様
8C10-M2	24,045 (22,900)	10 m, 1.7kg
8C30-M2	35,175 (33,500)	30 m, 4.5kg
8C50-M2	46,305 (44,100)	50 m, 7.3kg

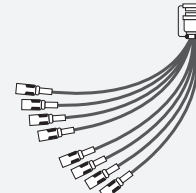
セパレートコード

使用ケーブルは 31 ページをご覧ください。



コネクタ: XLR3-11C × 8
NK27-22C-3/4-R
ケーブル: L-4E6S (黒)
パレルアダプタ: NK-AD1-R
ダストキャップ: NC-02

型名	標準価格(税抜) ¥	仕様
8S1N2	20,790 (19,800)	1.5 m, 1.1kg



コネクタ: XLR3-12C × 8
NK27-21C-3/4-R
ケーブル: L-4E6S (黒)
パレルアダプタ: NK-AD1-R
ダストキャップ: NC-01

型名	標準価格(税抜) ¥	仕様
8S2N1	19,740 (18,800)	1.5 m, 1.0kg

8 CH

12 CH

16 CH

24 CH

32 CH



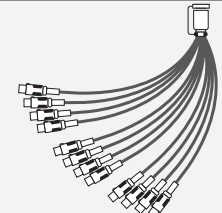
コネクタ: NK27-21C-7/8-R, NK27-22C-7/8-R
ケーブル: L-4E3-12P (黒)
ゴムブッシング: AN3420-16
パレルアダプタ: NK-AD1-R
ダストキャップ: NC-01, NC-02

型名	標準価格(税抜) ¥	仕様
12C05-E3	32,550 (31,000)	5 m, 2.1kg
12C10-E3	41,475 (39,500)	10 m, 3.9kg
12C30-E3	77,175 (73,500)	30 m, 11.1kg
12C50-E3	113,400 (108,000)	50 m, 18.3kg



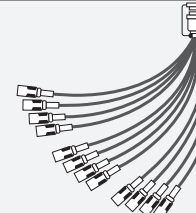
コネクタ: NK27-21C-3/4-R, NK27-22C-3/4-R
ケーブル: M202-12AT (黒)
ゴムブッシング: AN3420-10, 12 +
熱収縮チューブ
パレルアダプタ: NK-AD1-R
ダストキャップ: NC-01, NC-02

型名	標準価格(税抜) ¥	仕様
12C10-M2	28,770 (27,400)	10 m, 2.1kg
12C30-M2	46,620 (44,400)	30 m, 5.8kg
12C50-M2	64,470 (61,400)	50 m, 9.3kg



コネクタ: XLR3-11C × 12, NK27-22C-3/4-R
ケーブル: L-4E5C (黒)
パレルアダプタ: NK-AD1-R
ダストキャップ: NC-02

型名	標準価格(税抜) ¥	仕様
12S1N2	26,460 (25,200)	1.5 m, 1.4kg



コネクタ: XLR3-12C × 12, NK27-21C-3/4-R
ケーブル: L-4E5C (黒)
パレルアダプタ: NK-AD1-R
ダストキャップ: NC-01

型名	標準価格(税抜) ¥	仕様
12S2N1	24,465 (23,300)	1.5 m, 1.3kg



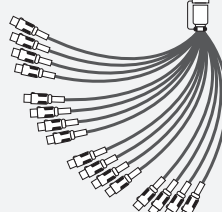
コネクタ: FK37-21C-7/8-R, FK37-22C-7/8-R
ケーブル: L-4E3-16P (黒)
ゴムブッシング: AN3420-16
パレルアダプタ: FK-AD2-R
ダストキャップ: FC-01, FC-02

型名	標準価格(税抜) ¥	仕様
16C05-E3	39,480 (37,600)	5 m, 2.6kg
16C10-E3	50,400 (48,000)	10 m, 4.9kg
16C30-E3	94,290 (89,800)	30 m, 14.1kg
16C50-E3	138,600 (132,000)	50 m, 23.3kg



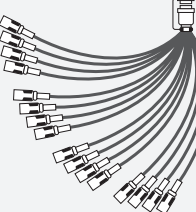
コネクタ: FK37-21C-7/8-R, FK37-22C-7/8-R
ケーブル: M202-16AT (黒)
ゴムブッシング: AN3420-10, 12, 16
パレルアダプタ: FK-AD2-R
ダストキャップ: FC-01, FC-02

型名	標準価格(税抜) ¥	仕様
16C10-M2	33,390 (31,800)	10 m, 2.7kg
16C30-M2	52,080 (49,600)	30 m, 7.5kg
16C50-M2	70,770 (67,400)	50 m, 12.3kg



コネクタ: XLR3-11C × 16, FK37-22C-7/8-R
ケーブル: L-4E5C (黒)
パレルアダプタ: FK-AD2-R
ダストキャップ: FC-02

型名	標準価格(税抜) ¥	仕様
16S1F2	32,550 (31,000)	1.5 m, 1.9kg



コネクタ: XLR3-12C × 16, FK37-21C-7/8-R
ケーブル: L-4E5C (黒)
パレルアダプタ: FK-AD2-R
ダストキャップ: FC-01

型名	標準価格(税抜) ¥	仕様
16S2F1	30,555 (29,100)	1.5 m, 1.7kg



コネクタ: (D/MS3106B32A-10S+D/MS3057-20A) × 2
ケーブル: L-4E3-24P (黒)
ゴムブッシング: AN3420-20
パレルアダプタ: EB-02
ダストキャップ: D/MS25042-32D

型名	標準価格(税抜) ¥	仕様
24C05-E3	65,310 (62,200)	5 m, 4.3kg
24C10-E3	86,100 (82,000)	10 m, 7.7kg
24C30-E3	170,100 (162,000)	30 m, 21.7kg
24C50-E3	253,050 (241,000)	50 m, 35.7kg

中継ケーブル
コネクタ: (D/MS3101A32A-10P+D/MS3057-20A) × 2
ケーブル: L-4E3-24P (黒)
ゴムブッシング: AN3420-20
パレルアダプタ: EB-02
ダストキャップ: D/MS25043-32D

★ 24C005-E3MS22 64,995 (61,900)



コネクタ: (D/MS3106B32A-10S+D/MS3057-20A) × 2
ケーブル: M202-24AT (黒)
ゴムブッシング: AN3420-16, 20 + 熱収縮チューブ
パレルアダプタ: EB-02
ダストキャップ: D/MS25042-32D

型名	標準価格(税抜) ¥	仕様
24C10-M2	47,880 (45,600)	10 m, 4.0kg
24C30-M2	72,030 (68,600)	30 m, 10.4kg
24C50-M2	96,180 (91,600)	50 m, 16.8kg



コネクタ: (D/MS3106B36-73S+D/MS3057-24A) × 2
ケーブル: M202-32AT (黒)
ゴムブッシング: AN3420-16, 20, 24
パレルアダプタ: EB-03
ダストキャップ: D/MS25042-36D

型名	標準価格(税抜) ¥	仕様
32C10-M2	74,760 (71,200)	10 m, 4.8kg
32C30-M2	108,150 (103,000)	30 m, 13.1kg
32C50-M2	140,700 (134,000)	50 m, 21.0kg

中継ケーブル

コネクタ: (D/MS3101A36-73P+D/MS3057-24A) × 2
ケーブル: M202-32AT (黒)
ゴムブッシング: AN3420-16, 20, 24
パレルアダプタ: EB-03
ダストキャップ: D/MS25043-36D

★ 32C005-M2MS22 56,385 (53,700)

マルチケーブルシステム

区分 B

<ご注意> 中継ケーブル 24C005-E3MS22 および 32C005-M2MS22 は、マルチケーブルどうしを接続する場合には使用できません。

★は受注生産品です

<ご注意> 2011年春頃に価格改定を予定しているため、価格につきましてはお問い合わせください。

コネクタボックス

シングルボックス

8B1N2(F77)
コネクタ:
XLR3-31-F77 × 8
NK27-32S-R × 1
ダストキャップ:
NC-02 × 1

8B2N1(F77)
コネクタ:
XLR3-32-F77 × 8
NK27-31S-R × 1
ダストキャップ:
NC-01 × 1

型名	標準価格(税抜) ¥	質量(kg)
8B1N2(F77)	22,890 (21,800)	0.9
8B2N1(F77)	21,000 (20,000)	1.1

パラボックス

8J12N2(F77)
コネクタ:
XLR3-31-F77 × 8
XLR3-32-F77 × 8
NK27-32S-R × 1
ダストキャップ:
NC-02 × 1

8J12N1(F77)
コネクタ:
XLR3-31-F77 × 8
XLR3-32-F77 × 8
NK27-31S-R × 1
ダストキャップ:
NC-01 × 1

型名	標準価格(税抜) ¥	質量(kg)
8J12N2(F77)	28,980 (27,600)	1.5
8J12N1(F77)	30,555 (29,100)	1.5

*単独アース結線仕様もございます。詳しくはお問い合わせください。

パラパラボックス

8J12N12(F77)
コネクタ:
XLR3-31-F77 × 8
XLR3-32-F77 × 8
NK27-31S-R × 1
NK27-32S-R × 1
ダストキャップ:
NC-01 × 1
NC-02 × 1

型名	標準価格(税抜) ¥	質量(kg)
8J12N12(F77)	36,960 (35,200)	1.6

*単独アース結線仕様もございます。詳しくはお問い合わせください。

12B1N2(F77)
コネクタ:
XLR3-31-F77 × 12
NK27-32S-R × 1
ダストキャップ:
NC-02 × 1

12B2N1(F77)
コネクタ:
XLR3-32-F77 × 12
NK27-31S-R × 1
ダストキャップ:
NC-01 × 1

型名	標準価格(税抜) ¥	質量(kg)
12B1N2(F77)	29,610 (28,200)	1.3
12B2N1(F77)	26,040 (24,800)	1.2

12J12N2(F77)
コネクタ:
XLR3-31-F77 × 12
XLR3-32-F77 × 12
NK27-32S-R × 1
ダストキャップ:
NC-02 × 1

12J12N1(F77)
コネクタ:
XLR3-31-F77 × 12
XLR3-32-F77 × 12
NK27-31S-R × 1
ダストキャップ:
NC-01 × 1

型名	標準価格(税抜) ¥	質量(kg)
12J12N2(F77)	38,640 (36,800)	2.1
12J12N1(F77)	40,320 (38,400)	2.1

12J12N12(F77)
コネクタ:
XLR3-31-F77 × 12
XLR3-32-F77 × 12
NK27-31S-R × 1
NK27-32S-R × 1
ダストキャップ:
NC-01 × 1
NC-02 × 1

型名	標準価格(税抜) ¥	質量(kg)
12J12N12(F77)	47,880 (45,600)	2.2

16B1F2(F77)
コネクタ:
XLR3-31-F77 × 16
FK37-32S-R × 1
ダストキャップ:
FC-02 × 1

16B2F1(F77)
コネクタ:
XLR3-32-F77 × 16
FK37-31S-R × 1
ダストキャップ:
FC-01 × 1

型名	標準価格(税抜) ¥	質量(kg)
16B1F2(F77)	36,960 (35,200)	1.6
16B2F1(F77)	31,920 (30,400)	1.3

16J12F2(F77)
コネクタ:
XLR3-31-F77 × 16
XLR3-32-F77 × 16
FK37-32S-R × 1
ダストキャップ:
FC-02 × 1

16J12F1(F77)
コネクタ:
XLR3-31-F77 × 16
XLR3-32-F77 × 16
FK37-31S-R × 1
ダストキャップ:
FC-01 × 1

型名	標準価格(税抜) ¥	質量(kg)
16J12F2(F77)	49,875 (47,500)	2.5
16J12F1(F77)	51,870 (49,400)	2.5

16J12F12(F77)
コネクタ:
XLR3-31-F77 × 16, XLR3-32-F77 × 16
FK37-31S-R × 1, FK37-32S-R × 1
ダストキャップ:
FC-01 × 1, FC-02 × 1

型名	標準価格(税抜) ¥	質量(kg)
16J12F12(F77)	61,425 (58,500)	2.6

24B12MS(F77)
コネクタ:
XLR3-31-F77 × 24
XLR3-32-F77 × 24
D/MS3102A32A-10P × 1
ダストキャップ:
D/MS25043-32D × 1

型名	標準価格(税抜) ¥	質量(kg)
24B12MS(F77)	79,485 (75,700)	2.7

24B12MSW(F77)
コネクタ:
XLR3-31-F77 × 24
XLR3-32-F77 × 24
D/MS3102A32A-10P × 2
ダストキャップ:
D/MS25043-32D × 2

型名	標準価格(税抜) ¥	質量(kg)
24B12MSW(F77)	92,295 (87,900)	3.0

32B12MS(F77)
コネクタ:
XLR3-31-F77 × 32
XLR3-32-F77 × 32
D/MS3102A36-73P × 1
ダストキャップ:
D/MS25043-36D × 1

32B12MF11(F77)
コネクタ:
XLR3-31-F77 × 32
XLR3-32-F77 × 32
D/MS3102A36-73P × 1
FK37-31S-R × 2
ダストキャップ:
D/MS25043-36D × 1
FC-01 × 2

32B12MSW(F77)
コネクタ:
XLR3-31-F77 × 32
XLR3-32-F77 × 32
D/MS3102A36-73P × 2
ダストキャップ:
D/MS25043-36D × 2

32B12MWF11(F77)
コネクタ:
XLR3-31-F77 × 32
XLR3-32-F77 × 32
D/MS3102A36-73P × 2
FK37-31S-R × 2
ダストキャップ:
D/MS25043-36D × 2
FC-01 × 2

型名	標準価格(税抜) ¥	質量(kg)
32B12MS(F77)	107,100 (102,000)	5.3
32B12MSW(F77)	128,100 (122,000)	5.5
32B12MF11(F77)	130,200 (124,000)	5.7
32B12MWF11(F77)	156,450 (149,000)	6.0

コネクタボックス

マルチケーブルシステム

区分 B